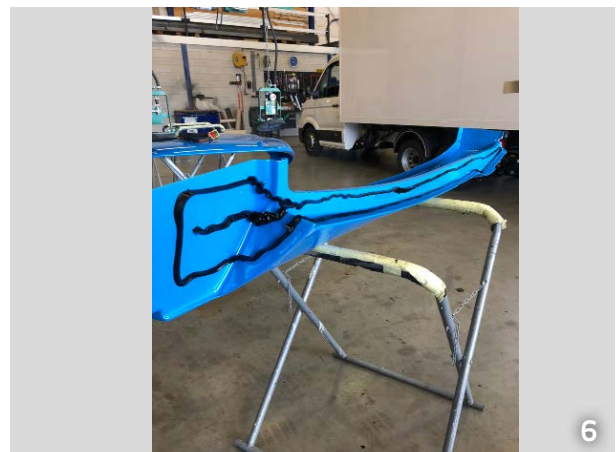
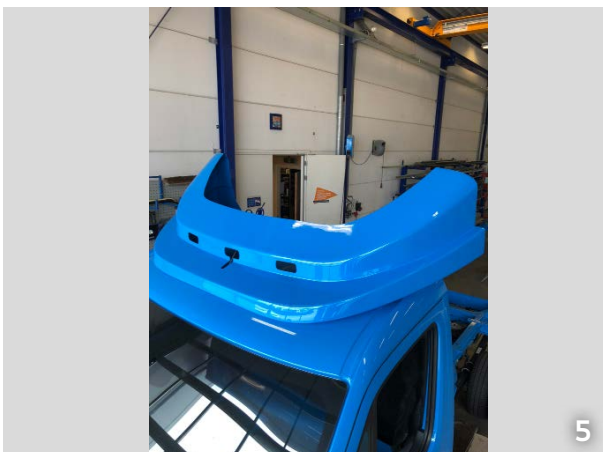
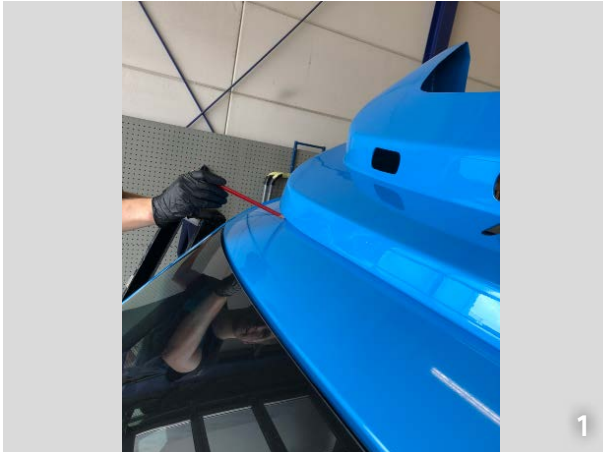


# CITROËN JUMPER

## CPF-3030

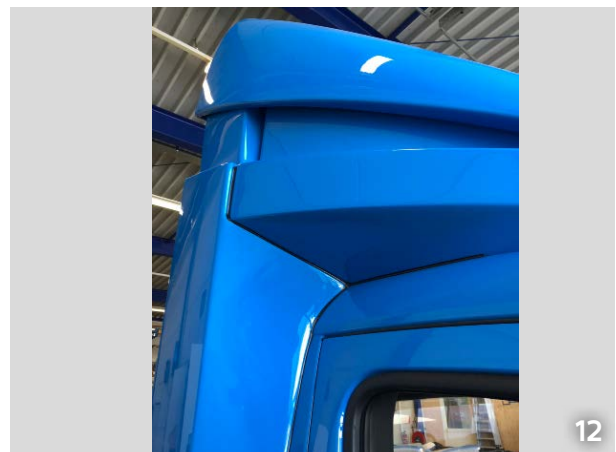
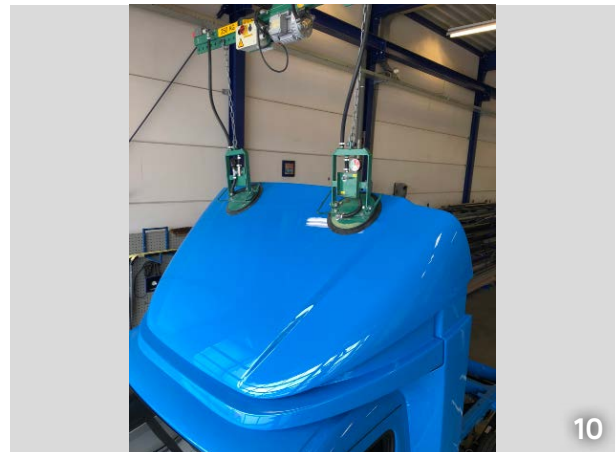
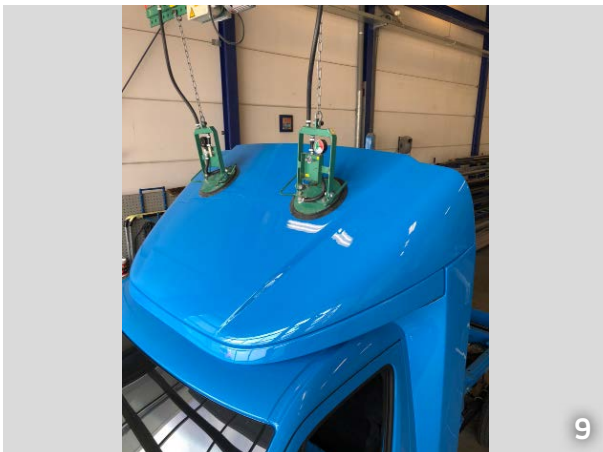
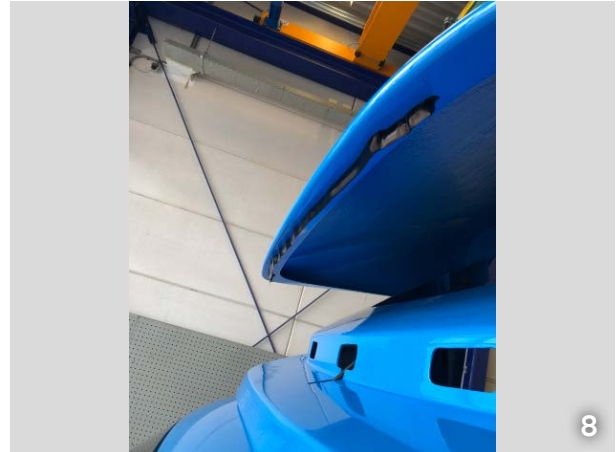
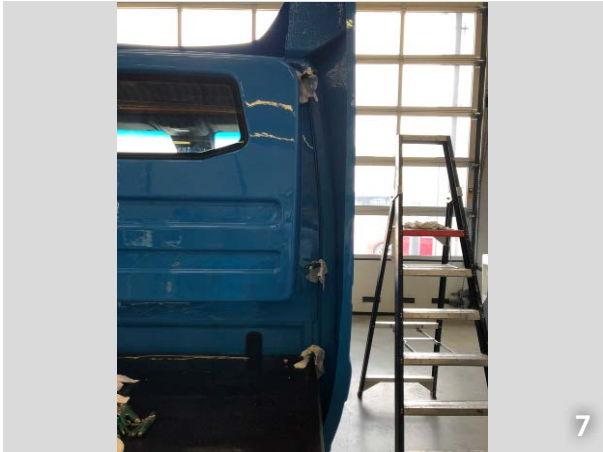


Bovenstaande foto's zijn van een Iveco Daily model, deze zijn qua montage namelijk hetzelfde als de meeste andere verstelbare spoilers.  
 An Iveco Daily model is used on the pictures, because most of the adjustable spoilers have the same mounting instruction.

Veap Shield United is niet aansprakelijk voor het onjuist uitvoeren van bovenstaande werkzaamheden aan de hand van deze montagehandleiding. Onze leveringen geschieden onder de leveringsvoorwaarden, zie [veap.nl](http://veap.nl), door ons gedeponeerd bij de Kamer van Koophandel in Tiel.

# CITROËN JUMPER

## CPF-3030



Bovenstaande foto's zijn van een Iveco Daily model, deze zijn qua montage namelijk hetzelfde als de meeste andere verstelbare spoilers.  
An Iveco Daily model is used on the pictures, because most of the adjustable spoilers have the same mounting instruction.

Veap Shield United is niet aansprakelijk voor het onjuist uitvoeren van bovenstaande werkzaamheden aan de hand van deze montagehandleiding. Onze leveringen geschieden onder de leveringsvoorwaarden, zie [veap.nl](http://veap.nl), door ons gedeponeerd bij de Kamer van Koophandel in Tiel.

# CITROËN JUMPER

## CPF-3030

### NEDERLANDS

Montage Citroën Jumper verstelbare spoiler:

1. Pas de spoiler op de cabine en teken deze af (foto 1).
2. Schuur het lijmvlak heel licht aan met Scotchbrite M600 en verwijder stof met een schone doek.
3. Daarna kunt u het dak en de rand van de spoiler goed reinigen en ontvetten met Sikaflex Activator of Sikaflex 205 Cleaner. Gebruik hiervoor een schone, niet draderige doek (foto 2).
4. De Cleaner moet 15 minuten "afluchten". Behandel de lijmvlakken met de hechtprimer Sikaflex 206 primer G+P. Gebruik hiervoor een schone kwast en breng een dunne, geheel dekkende laag aan (foto 3). Doe dit op de spoiler en de cabine. Droogtijd 30 minuten, maximaal 2 uur!
5. Nu kunt u de lijmkit aanbrengen. Gebruik hiervoor Sikaflex 252. Breng een driehoekige rups aan van +/- 8 mm breed en +/- 10 mm hoog. De kit kan worden aangebracht op het lijmvlak van de spoiler (foto 4).
6. LET OP! De antenne dient achterover onder de spoiler te worden gebogen, zodat deze niet in de weg zit bij montage van de bovenkant spoiler (foto 5).
7. Laat de spoiler op de cabine zakken met aan de voorkant een driehoekige rups (net zoals de spoiler) van Sikaflex 252 (foto 8). Bepaal van tevoren op welke hoogte de spoiler ingesteld moet worden, zodat de Sikaflex 252 direct zijn werk kan doen (foto 9 & 10).
8. U kunt nu een naad afkitten met de gebruikte lijmkit. Eventuele kitresten kunnen worden verwijderd met Sikaflex 208 reiniger (foto 12).

### ENGLISH

Mounting Citroën Jumper adjustable spoiler:

1. Apply the spoiler on the cab and mark it (picture 1).
2. Lightly scrub the surface of the spoiler with Scotchbrite M600. Remove dust with a clean cloth or with dry air pressure.
3. Then, clean thoroughly and degrease the roof and the edge of the spoiler (the bonding surface) with Sikaflex Activator (strengthens the glue) or Sikaflex 205 cleaner. Use a clean, non-drapery cloth or tissues (picture 2).
4. This Cleaner has to dry for 15 minutes. After this, treat surfaces with the adhesive primer Sikaflex 206 primer G + P. Use a clean paintbrush and apply a thin, entirely covering layer of primer on the spoiler and cab (picture 3). Dry for at least 30 minutes with a maximum time of 2 hours.
5. Then, apply the glue and use Sikaflex 252. Apply a three way line +/- 8 mm wide and +/- 10 mm high. The glue kit can be applied on the surface of the spoiler or possibly on the cab (picture 4).
6. PAY ATTENTION! The antenna should be bent backwards under the spoiler, so it does not get in the way when mounting the top of the spoiler (picture 5).
7. Place the spoiler on the cab. Determine the height of the spoiler before mounting, so the Sikaflex 252 immediately starts working (picture 9 & 10). The applied glue layer reduces now. This process is necessary, but remember: the glue layer must have a minimum height of 3 mm (picture 8).
8. You are able to seal a seam with the adhesive kit. Furthermore, glue remains can be removed immediately with the help of Sikaflex 208 cleaner (picture 12).

# CITROËN JUMPER

## CPF-3030

### DEUTSCH

Montageanleitung verstellbarer Dachspoiler Citroën Jumper:

1. Setzen Sie den Dachspoiler „trocken“ auf das Fahrerhaus und markieren Sie die Position (Bild 1).
2. Rauhen Sie den Klebeflansch des Spoilers (Auflagefläche) leicht an, z.B. mit Scotchbrite M600. Entfernen Sie den Schleifstaub mit einem sauberen Tuch und/oder Druckluft (Bild 2).
3. Dann reinigen Sie das Dach und die Klebefläche des Spoilers mit Sikaflex Activator (verstärkt die Klebewirkung) oder Sikaflex Reiniger 205. Verwenden Sie ein sauberes, fusselreies Tuch (Bild 3)!
4. Dieser Reiniger muss ca. 15 Minuten antrocknen! Danach behandeln Sie die Klebeflächen mit dem Sikaflex Primer 206. Verwenden Sie eine saubere Bürste und tragen Sie eine dünne, vollflächige Primerschicht auf und lassen Sie diese mindestens 30 Minuten, maximal jedoch 2 Stunden trocknen.
5. Im nächsten Schritt tragen Sie die Klebemasse auf, wir empfehlen die Verwendung von Sikaflex 252. Die Klebemasse wird in 2-3 engen Bahnen mit einer Stärke von ca. 8-10mm wahlweise auf dem Klebeflansch des Spoilers oder der angezeichneten Fläche des Daches aufgebracht (Bild 4).
6. **ACHTUNG:** Lassen Sie beim Auftragen des Klebers unbedingt zwei „Öffnungen“ im Bereich des Wasserablaufes im Dach frei (links und rechts oberhalb der Frontscheibe). Die Antenne bleibt auf dem Dach und muss zur Montage des Spoilers flach nach hinten gestellt werden (Bild 5).
7. Im nächsten Schritt montieren Sie die Seitenflaps. Zur Vorbereitung gehen Sie wieder wie in den Punkten 2. bis 4. beschrieben vor. Dann wird auch hier der Kleber aufgetragen, wahlweise auf den Seitenflaps oder der Fahrerhausflanke (Bild 6). Die Seitenflaps müssen dann entsprechend der Abbildung 7 am Fahrerhaus und dem Spoilersockel fixiert werden.
8. Als nächstes montieren Sie das Oberteil des Spoilers. Auf der vorderen Kante (Unterseite) tragen Sie dazu wieder Klebemasse auf (Bild 8) und bringen den Spoiler in Position (Bild 9 + 10).
9. Je nach Bedarf/Wunsch können Sie abschließend eine Dichtfuge zwischen Dach und Spoiler ziehen. Überschüssige Klebemasse mit Sikaflex Reiniger 208 beseitigen (Bild 12)!

**Hinweis:** Der Klebevorgang und die anschließende Aushärtephase (möglichst 24 Stunden) sollte in warmer, trockener Umgebung stattfinden (+/- 20 Grad).

### FRANÇAIS

Montage du spoiler réglable Citroën Jumper:

1. Placez le spoiler sur la cabine et indiquez sa position à l'aide d'un crayon (photo 1).
2. Poncez légèrement la surface adhésive avec Scotchbrite M600. Enlevez la poussière avec un chiffon propre.
3. Nettoyez et dégraissez soigneusement le toit et le bord du spoiler avec Sikaflex Activator ou Sikaflex 205 Cleaner. Utilisez un chiffon propre (photo 2).
4. Laissez sécher le Cleaner pendant 15 minutes. Ensuite, traitez les surfaces adhésives avec l'adhérence Sikaflex 206 primer G + P. Utilisez un pinceau propre et appliquez une couche fine qui couvrante complètement (photo 3). La durée de séchage est 30 minutes au minimum et dure 2 heures au maximum!
5. Maintenant, vous pouvez appliquer la colle adhésive. Pour cela, utilisez Sikaflex 252. Appliquez un cordon triangulaire de +/- 8 mm de large et de +/- 10 mm de haut. La colle peut être appliquée sur la surface adhésive du spoiler (photo 4).
6. **ATTENTION!** L'antenne doit se plier en arrière, afin qu'il n'est pas une obstacle au montage (photo 5).
7. Abaissez le spoiler sur la cabine. Appliquez suffisamment la colle de Sikaflex 252 dans un triangle (photo 8). Déterminez avant à quelle hauteur le spoiler doit installer, afin que le Sikaflex 252 peut faire son travail (photo 9 & 10).
8. Maintenant, vous pouvez sceller un joint éventuel avec la colle utilisée. D'éventuels résidus de mastic peuvent maintenant être éliminés avec le nettoyant Sikaflex 208 (photo 12).